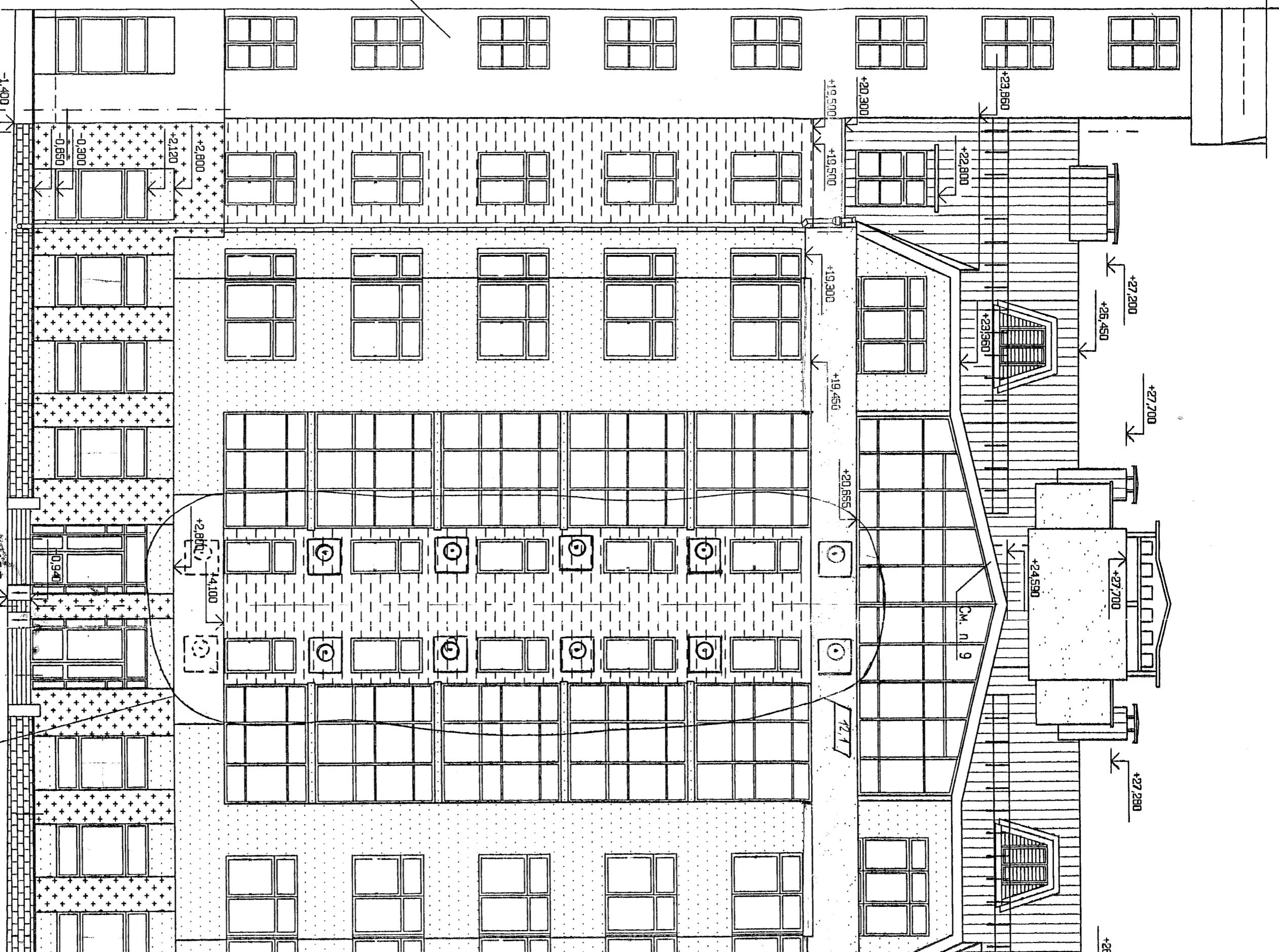


Фасады жилого дома 1А



Место установки лифта в блоке коридоров

9(1)
2 3

2

3

4

5

6

7

800 800 2700 4500 3600 1800 1800 3600 4200

+19,500 +19,500 +19,300 +19,450 +20,655/ +20,300 +23,860 +22,900 +27,200 +26,450 +27,700 +27,700 +24,530 +27,700 +27,280 +27,200

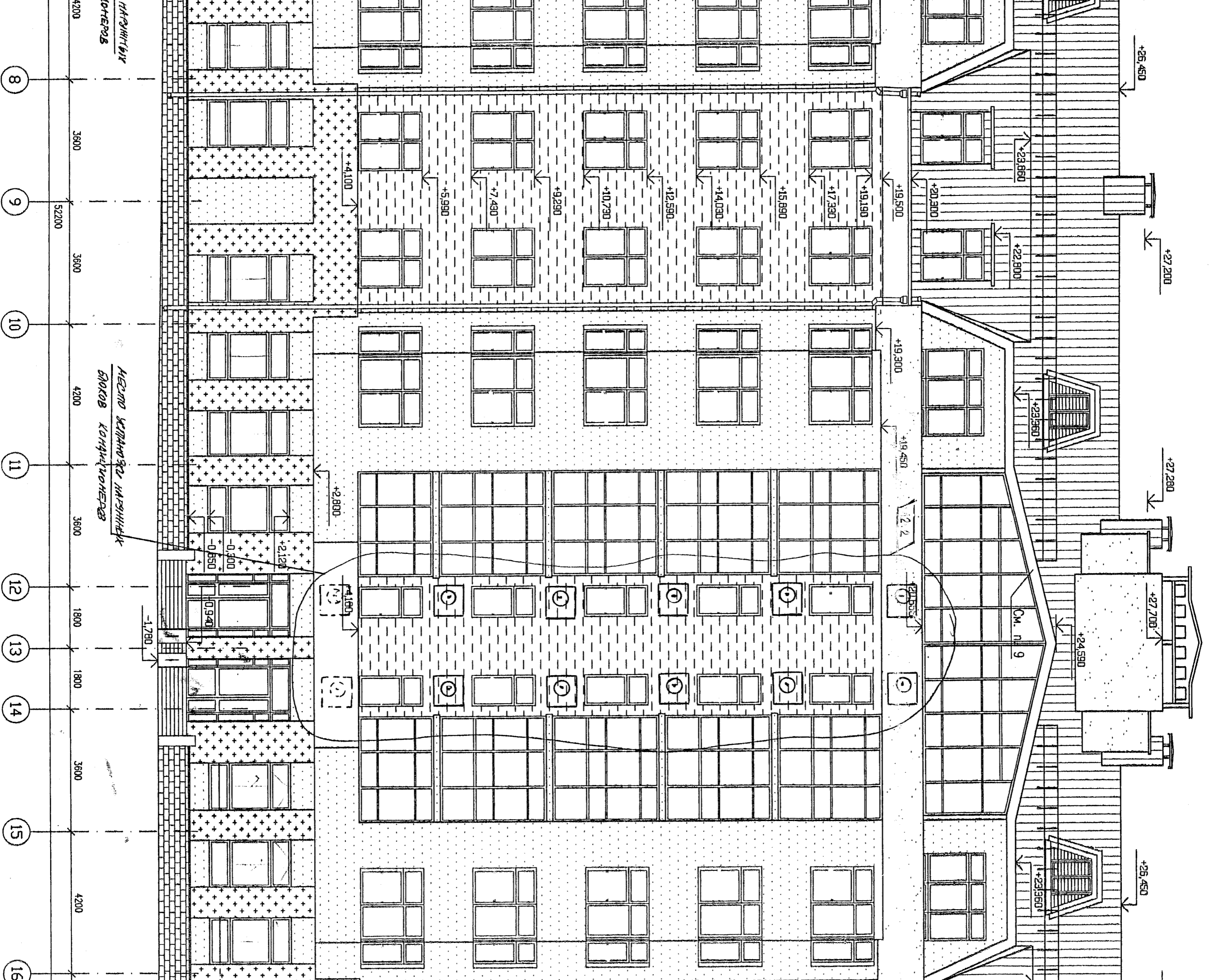
См. п. 9

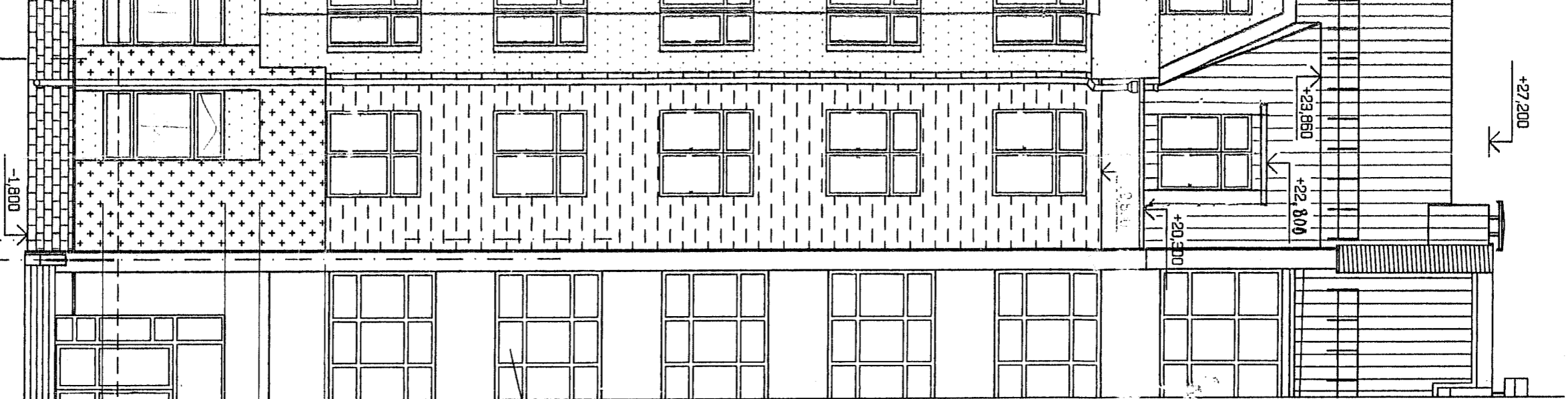
12,17

+2,120 +2,800 -0,950 -0,300 -1,400

+2,800/ 14,100

-0,940 -1,540

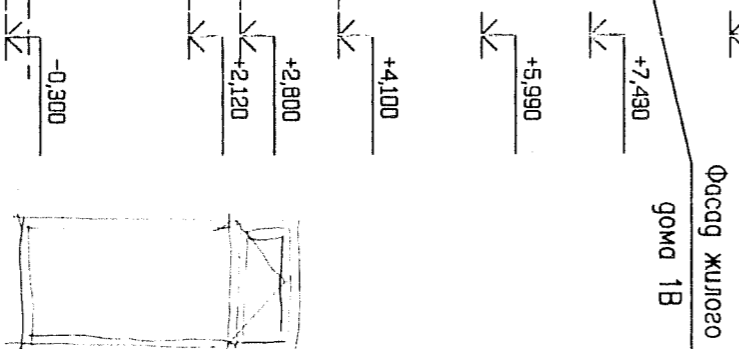




Обозначения условные графические	Количество, м ²
- цвет Oxidbrasil 17S3	463,00
- цвет Oxidshwartz 38S4	955,00
- цвет Oxidbrasil 20S4	812,00
- цвет Oxidshwartz 38S5	467,00
- цвет Sameo 35	369,00
- RAL 8017	
- SKI для облицовки цоколя	

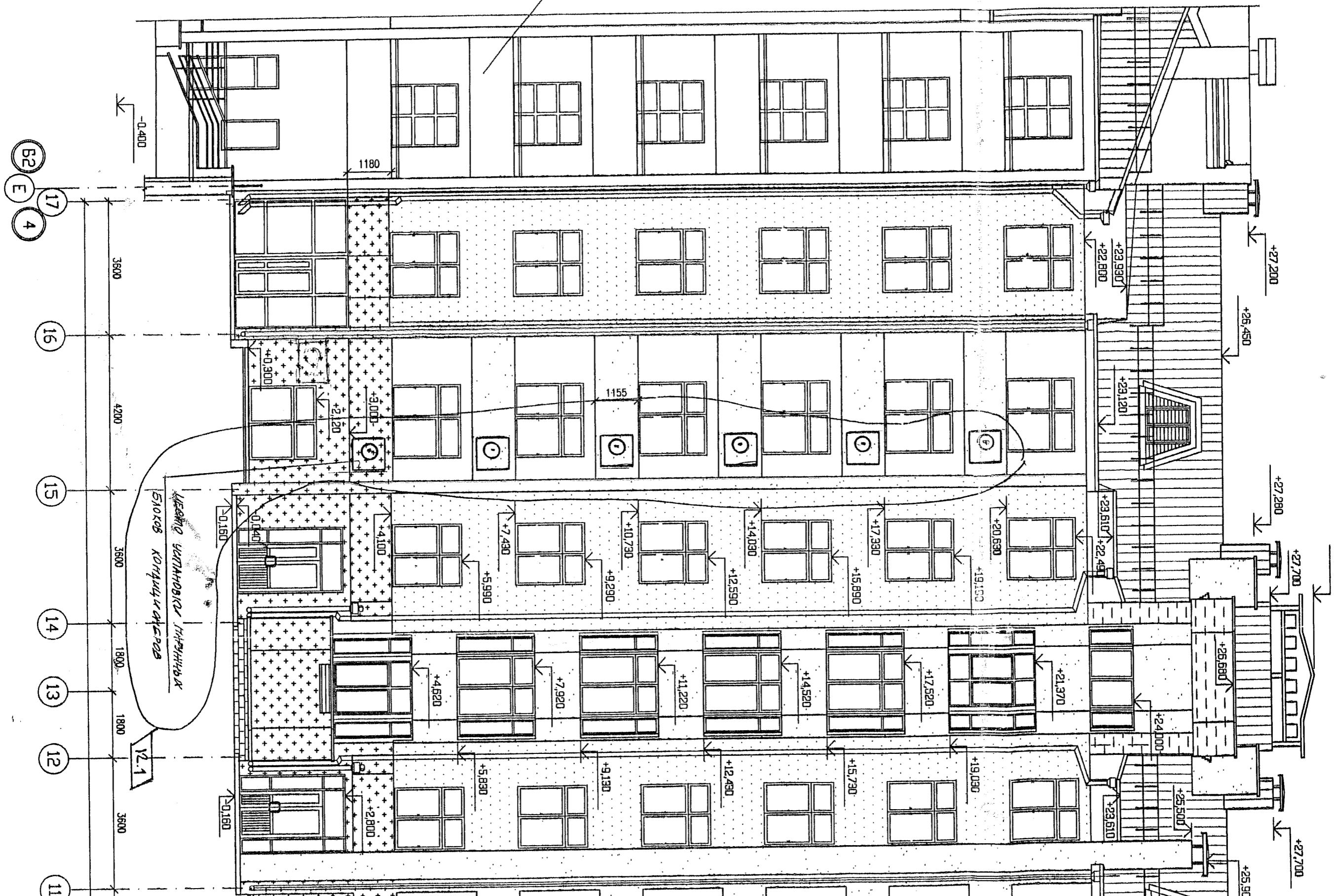
Возможность наружной отделки фасадов

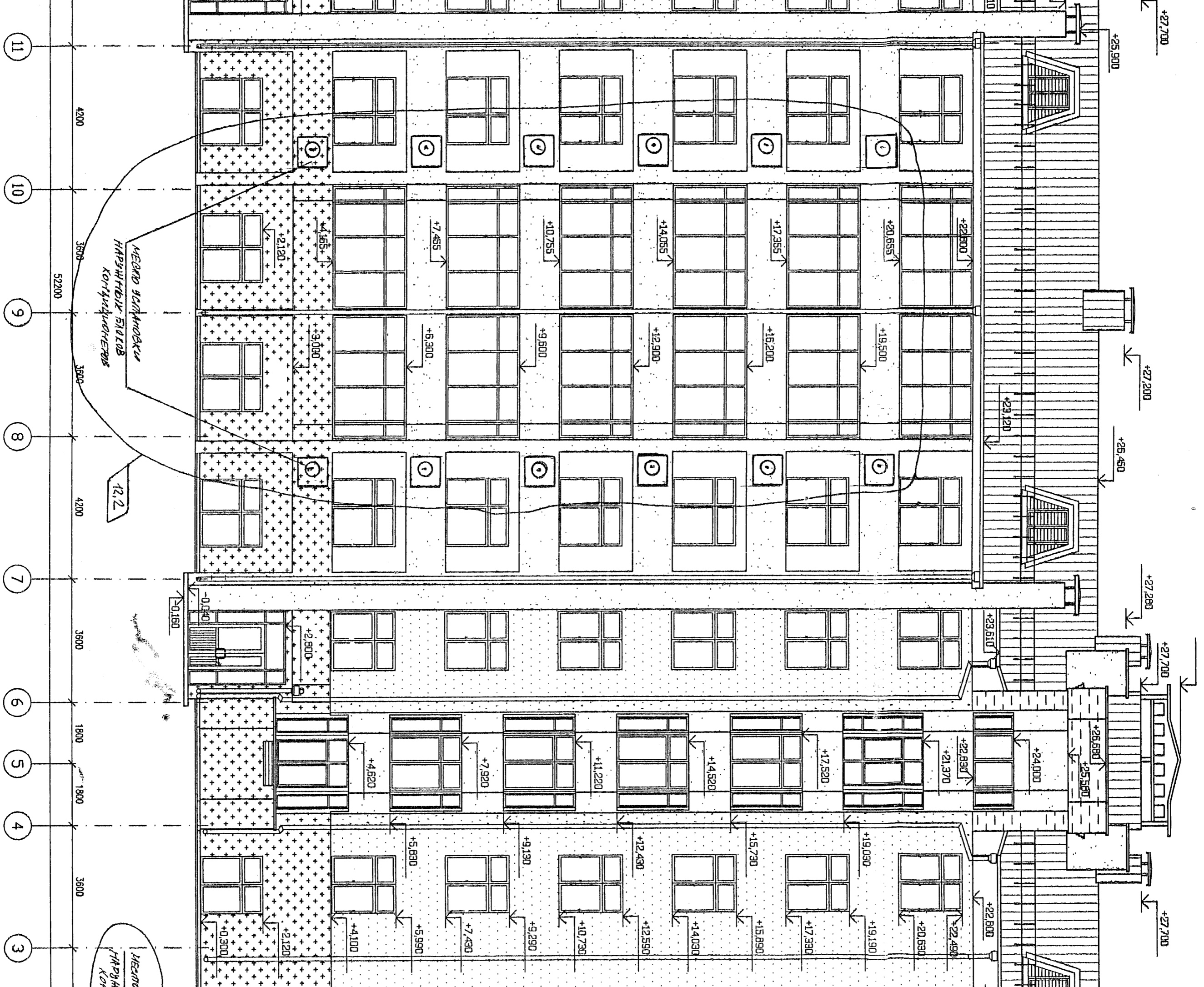
1. Наружные стены.
Многослойная теплоизоляционная система Тех-Solar WDWS A2.
Наружный декоративно-отделочный слой фирмы "SaraGel" с зернистостью 3,0 мм окрашивается фасадной водно-дисперсионной силикатной краской "SaraGel" Silifol-Fassadenfarbe согласно проекту цветового решения:
Стены в цвет - Oxidbrasil 17S3.
Эркеры в цвет - Oxidbrasil 20S4.
Междуэтажные простенки лестничной клетке, вентилях из гаража, экраны ограждений балконов в цвет - Oxidshwartz 38S4.
Декоративные пояски карнизов, козырьки входов в офисы, внутренние стены лоджий, экраны ограждений балконов и лоджий со стороны квартир в цвет - Oxidshwartz 38S5.
2. Стены первого этажа.
Декоративная штукатурка "SaraGel" по пластиковой сетке с гладкой структурой с последующей окраской фасадной силикатной краской в цвет колера "Sameo 35" по каталогу 3D System "SaraGel".
3. Цоколь.
Облицовка камнем SKI-1r-1m с навесной плитой из бетона сухого пресования.
4. Скатная кровля.
Кровля по рулонной технологии фирмы "Стройтек". Металлический оцинкованный рудонный лист окрашивается в заводских условиях порошковой краской в цвет колера RAL - 8017
5. Металлические ограждения балконов и лоджий.
Окрашиваются эмалью по металлу в цвет колера RAL - 7004.
6. Окна.
1 этаж и лест. клетка - двухкамерный стеклопакет. Перелеты из пластикового профиля белого цвета.
Окна жилых этажей - финские гребенчатые белого цвета.
7. Остекление балконов и лоджий.
Витражная холодная система NEWTES. Цвет профиля по RAL - 7047.
8. Слэбы окон.
Оцинкованная сталь, окрашенная в заводских условиях, порошковой краской в цвет RAL - 8017.
9. Обналичка покрытия лоджий -
металлическим оцинкованным листом, окрашенным в заводских условиях порошковой краской в цвет колера RAL - 9002.



12	2	-	1804	СЗ	11.04	АКБ.080-01Б-АР	
5	-	ЗАМ	59-02	СЗ	01.03		
3	-	НОВ	59-02	СЗ	01.03		
Изм.		Колуч.	Лист	Нгод.	Подп.		Дата
ГАП		Парулов		СЗ	01.03		
Гл. констр.		Зицин		СЗ	01.03		
Проверил		Парулов		СЗ	01.03		
Разрб.		Суляк		СЗ	01.03		
Жилой дом с офисами и подземной стоянкой по ул. Красноармейской - Карла Маркса в Октябрьском районе г. Екатеринбург							
Пусковой комплекс 2.							
7-этажный жилой дом 1Б							
Фасад 1 - 17					Стация	Лист	
ЗАО КОРПОРАЦИЯ "АТОМСТРОЙКОМПЛЕКС"					РП	2	

Фаса́д жилого
дома 1Б





МЕЖДУ СТОЛБОВИМИ
НАПРАВЛЕНИЕМ
КОТТИНГОВОМ

12.2

МЕЖДУ
НАПРАВЛЕНИЕМ
КОТТИНГОВОМ

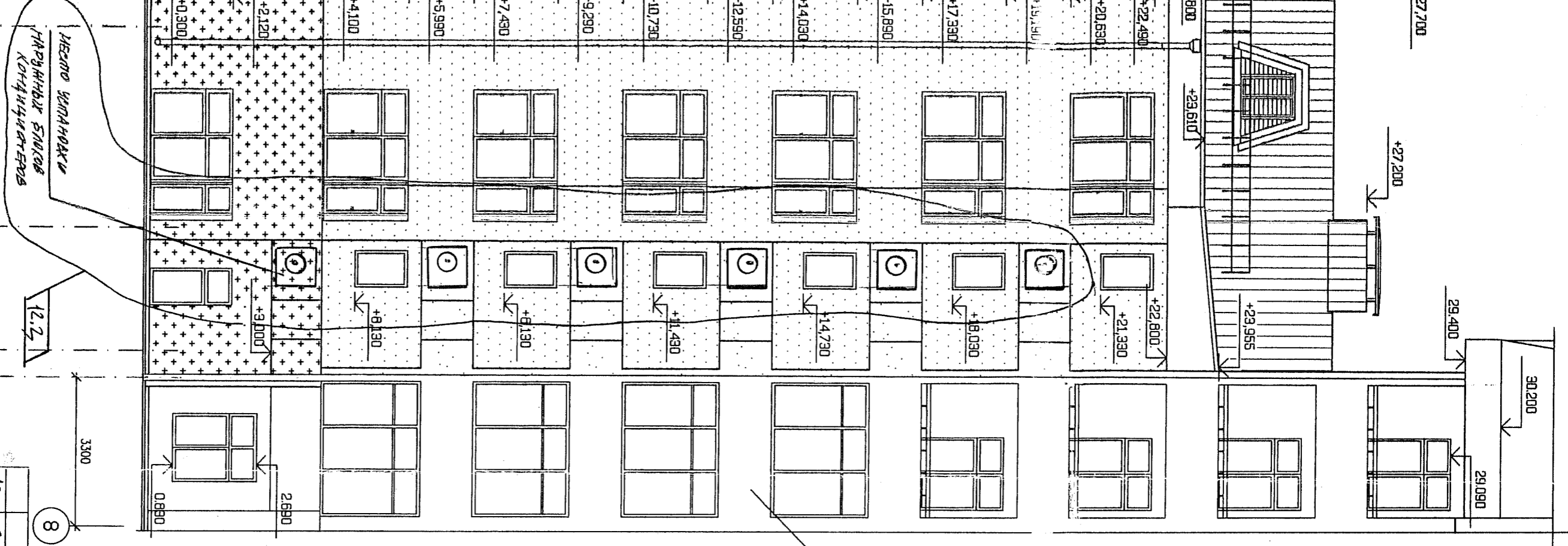
11 10 9 8 7 6 5 4 3

4200 3600 52200 3600 4200 3600 1800 1800 3600

0.160

2.800

0.300



Обозначения условные графические и ведомость наружной отделки фасадов см. л. 2.

12	3	-	118-01	Судя	0
5	-	34M	59-02	Судя	01.03
3	-	Ноб	59-02	Судя	01.03
Изм.	Кол.уч.	Лист	Исток.	Подп.	Дата

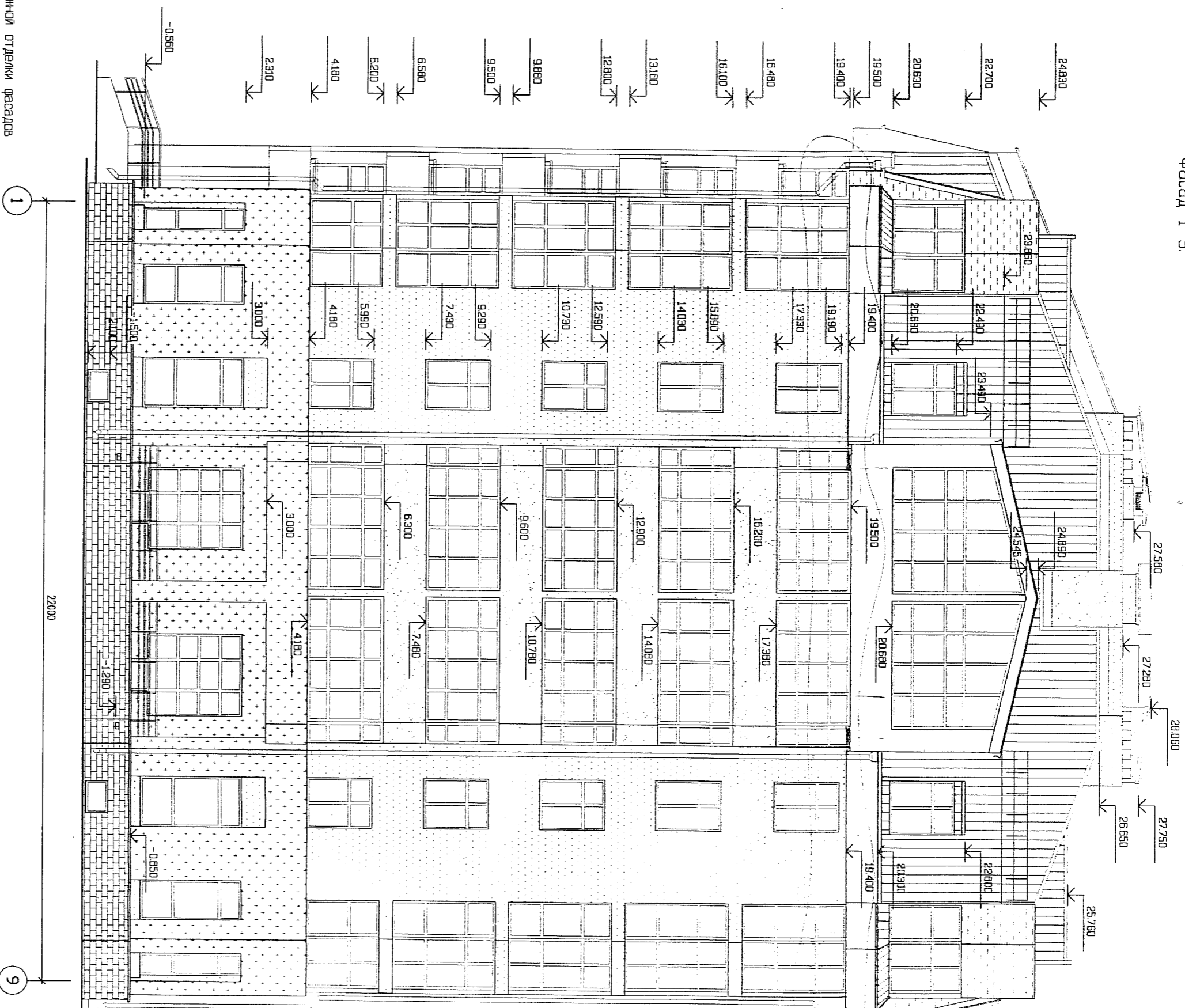
АКБ.080-01Б-АР

Жилой дом с офисами и подземной стоянкой по ул. Красноармейской — Карла Маркса в Октябрьском районе г. Екатеринбург

Пусковой комплекс 2.
7-этажный жилой дом 1Б

ГАП	Парилов	01.03	Пусковой комплекс 2. 7-этажный жилой дом 1Б	Фасад 17 — 1	
Гл. констр.	Зимин	01.03			
Проверил	Парилов	01.03			
Разроб.	Судяк	01.03			
<p>ЖАО КОРПОРАЦИЯ "АТОМСТРОЙКОМПЛЕКС"</p>			Смодия	Лист	Листов
			РП	3	

Фасад 1-9.



1

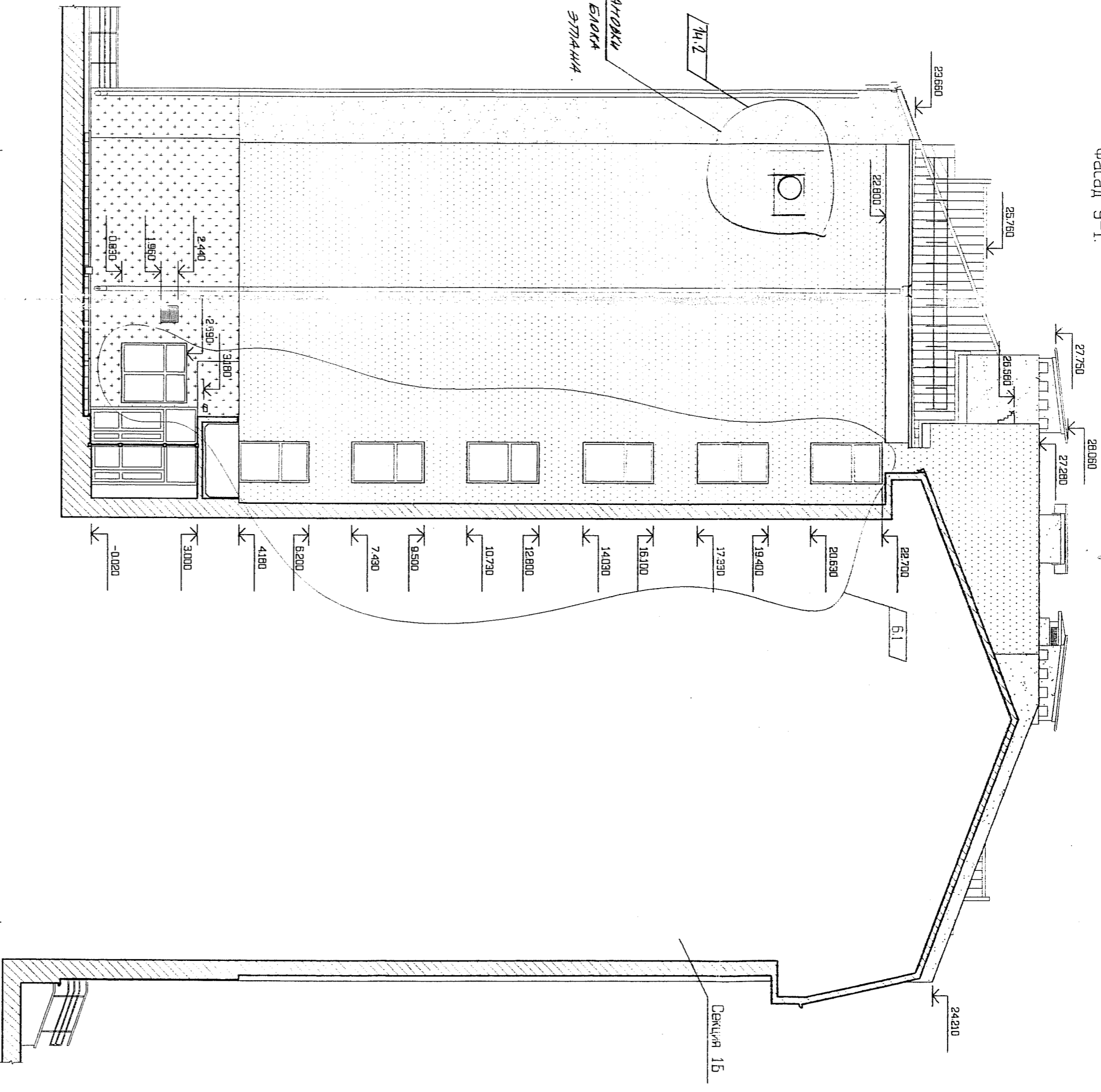
9

22000

Ведомость наружной отделки фасадов

1. Наружные стены:
 Многоосиная теплоизоляционная система Тех-Color WDM S A2.
 Наружный декоративно-отделочный слой фирмы "Saraed" с зернистостью 3,0 мм окрашивается фасадной водо-дисперсионной силикатной краской "Saraed" Silica-Fassadenfarbe согласно проекту цветового решения.
 Стены - в цвет Oxidgral 17S3.
 Зеркала - в цвет Oxidgral 20S4.
 Междустановые простенки лестничной клетки, вентиляхты из гаража, экраны ограждения балконов - в цвет Oxidshwagz 3BS4. Декоративные порошки карчизав, коздрок входов в одиры, внутренние стены лоджий, экраны ограждения балконов и лоджий со стороны квартир - в цвет Oxidshwagz 3BS5.
2. Стены первого этажа.
 Декоративная штукатурка "Saraed" по мастиковой сетке с гладкой структурой с последующей окраской фасадной силикатной краской в цвет колера "Sameo 35" по каталогу 3D System "Saraed".
 Колер.
 Облицовка камнем SKC-1p-1t с накрывочной плитой из бетона сухого прессования.
4. Катаная кровля.
 Кровля по ручной технологии фирмы "Страйтек". Металлический оцинкованный р окрашивается заводских условиях порошковыми красками в цвет колера RAL-7004.
 Металлические ограждения балконов и лоджий.
 Окрашиваются эмалью по металлу в цвет колера RAL-7004.
5. Окна.
 1 этаж и лестничная клетка - двухкамерный стеклопакет. Переплеты из масти белоса. цвета. Окна нижих этажей - финские деревянные белого цвета.
 7. Остекление балконов и лоджий.
 Витражная холодная система NEWTEC. Цвет профилир по RAL-7047.
8. Сливь окон.
 Оцинкованная сталь, окрашенная в заводских условиях порошковыми красками в цвет колера RAL-9002.
9. Облицовка покрытия лоджий.
 Металлический оцинкованный лист, окрашенный в заводских условиях порошковыми красками в цвет колера RAL-9002.

Фасад 9-1.



1. Ведомость наружных отделок фасадов см. лист 9

№	2	—	ИТ.АР	СР.АР	СР.АР	ИТА
8	1	Изм.	49-02	01/11/02	04.03	
6	1	Изм.	49-02	01/04/02	03.03	
3	—	Зам.	49-02	02/02/02	02.03	
2	—	Нов.	49-02	11.02/02	11.02	
ИЗМ	КОД УЧ	АМСТ	И ДОК	ПОДПИСЬ	ДАТА	
ГАП	Ларилов				11.02	
ГЛАКОНСТР	Зимин				11.02	
Проектир	Ларилов				11.02	
Разраб	Серкова				11.02	

АКБ.080-01В-АР

Издан дом с офисами и подземной стоянкой по ул. Краснодармейской - Карла Маркса в Октябрьском районе г. Екатеринбург

Пусковой комплекс 3.
7-этажный жилой дом 1В

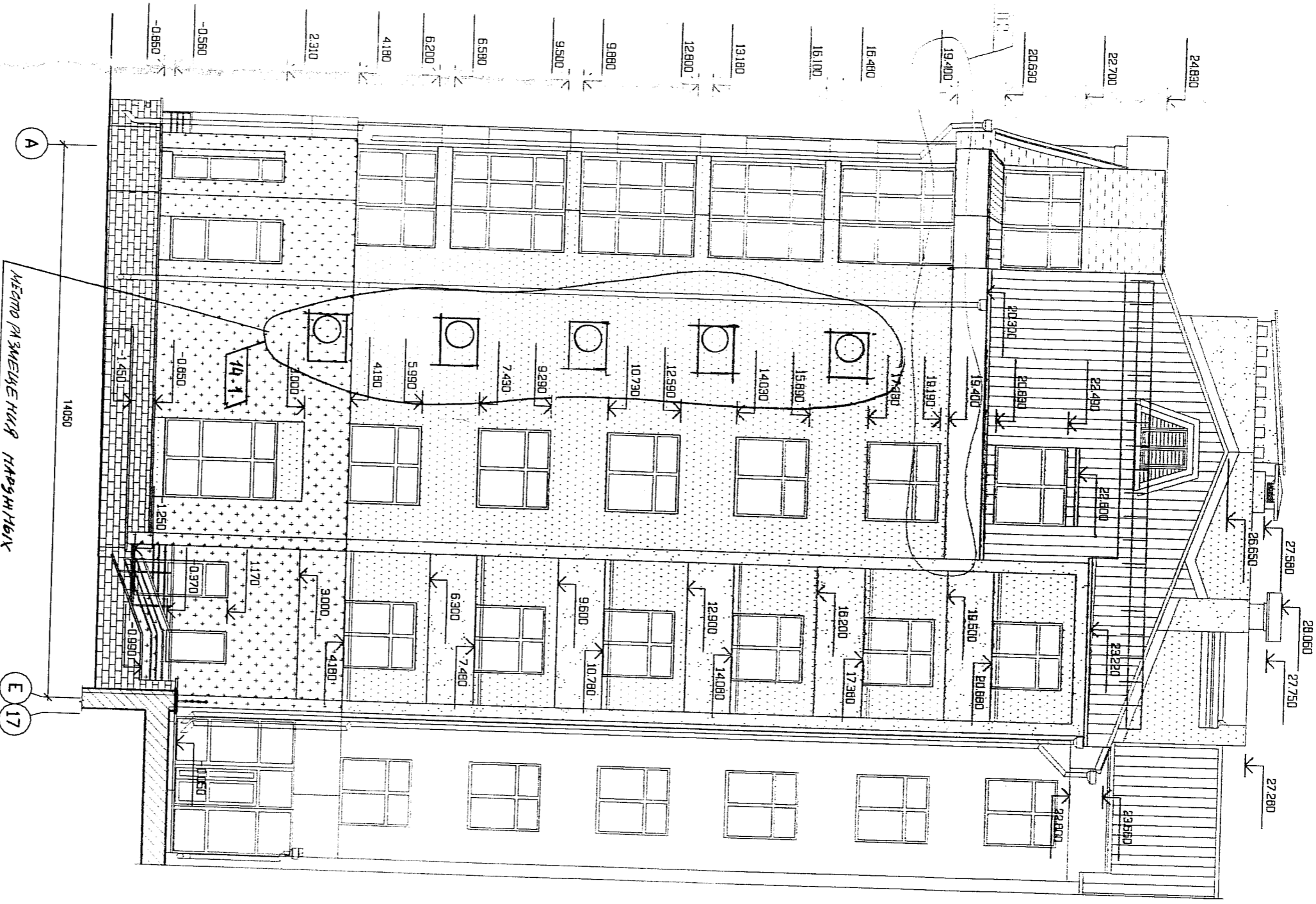
Фасад Е-А. Фасад 9-1.

СТАДИЯ	ЛИСТ	ЛИСТОВ
Р	10	

ЗАО КОРПОРАЦИЯ
"АТОМСТРОЙКОМПЛЕКС"

КОПИРОВАЛ

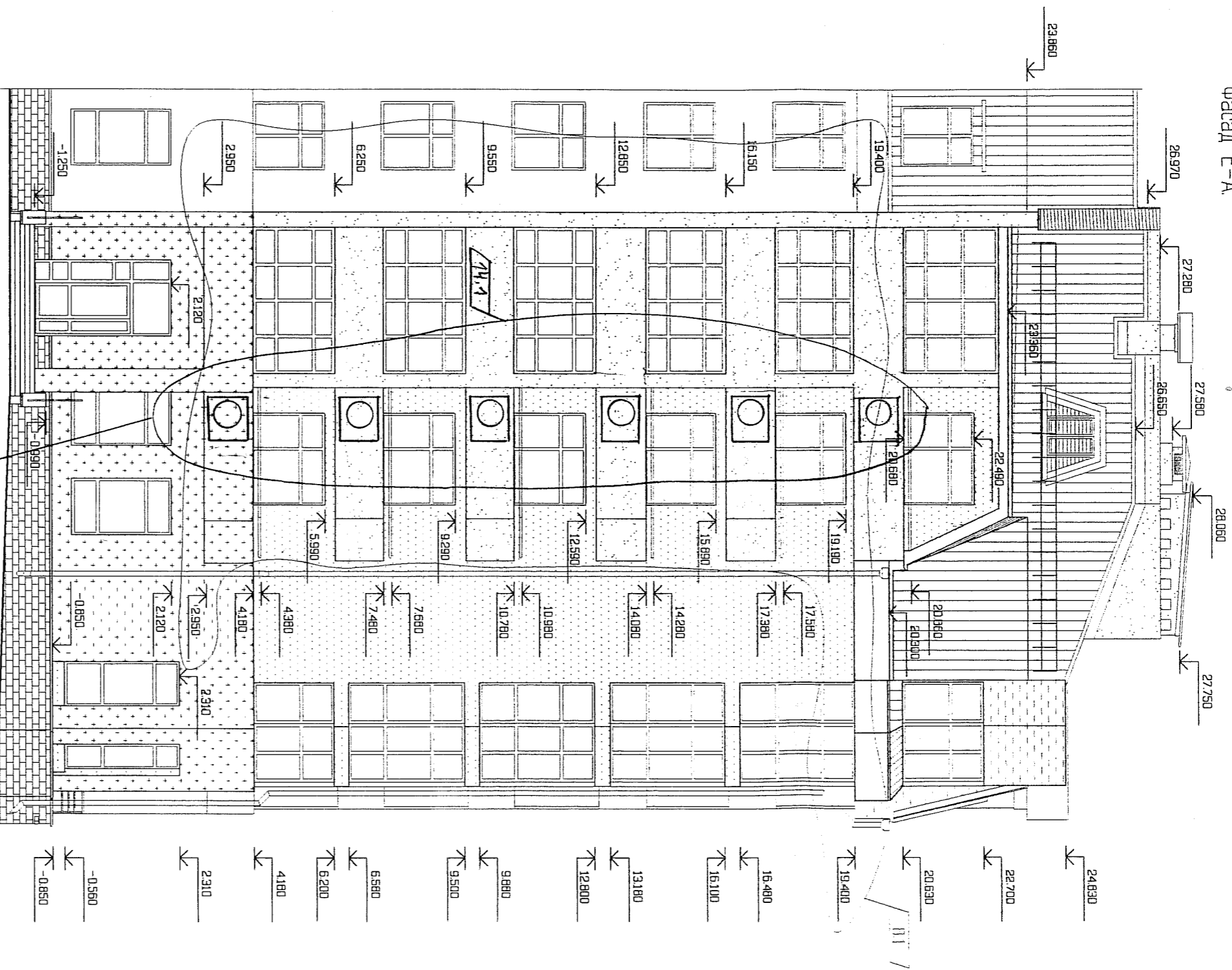
Фасад А-Е.



1. Обозначения условные графические см. лист 10.

№	1	—	11.04	11.04	АКБ.080-01В-АР	СТАНЦИЯ	ЛИСТ	ЛИСТОВ
8	2	Изм.	49-02	04.03	Жилой дом с офисами и подземной стоянкой по ул. Краснодарской – Карла Маркса в Октябрьском районе г. Екатеринбург	Пусковой комплекс 3, 7-этажный жилой дом 1В	Р	9
3	—	Зам.	49-02	02.03				
2	—	Нов.	49-02	11.02				
Изм.	КОД УЧ АИСТ	И ДОК.	ПОДПИСЬ	ДАТА				
ГАП	Парилов			11.02				
ПРОЕКТИР.	Зимин			11.02				
ПРОВЕРИЛ	Парилов			11.02				
РАЗРАБ	Серкова			11.02				
Фасад 1-9. Фасад А-Е.						ЗАО КОРПОРАЦИЯ "АТОМСТРОЙКОМПЛЕКС"		
КОПИРОВАЛ								

Фасад E-A



СОГЛАСОВАНО

Инв. N подл.	Подпись и дата	Взам. инв. N

Обозначения условные графические	Площадь отделки
- цвет Oxidswartz 3854	469,00 м ²
- цвет Oxidswartz 3855	236,00 м ²
- цвет Oxidraun 2054	762,00 м ²
- цвет Cameo 35	366,0 м ²
- цвет Oxidraun 1753	26,50 м ²
- P.A.L. 8017	
- КИЛ для облицовки цоколя	

МЕСТО УСТАНОВКИ НАРУЖНЫХ БЛОКОВ КОНДИЦИОНЕРОВ ДЛЯ 2-7 ЭТАЖЕЙ

НЕСЯТ
ТАРБУН
АИЯ